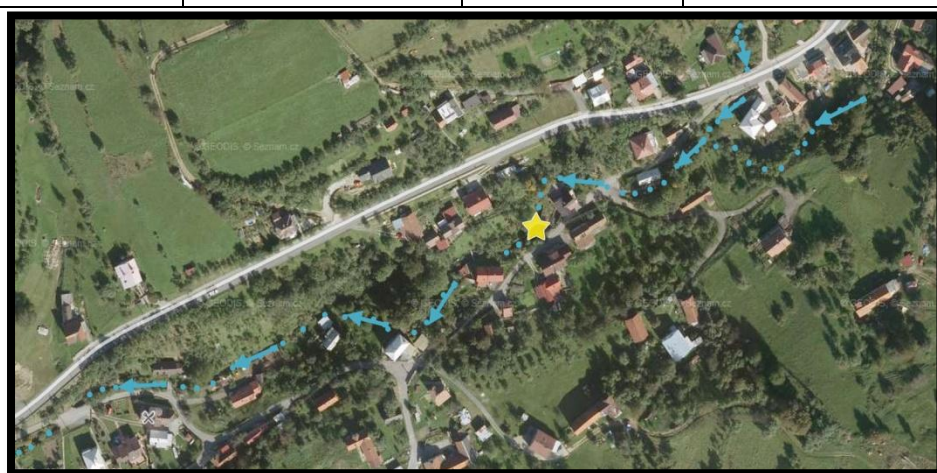


# Evidenční list hlásného profilu HP C5 VS

## Kategorie C

Tok:	<b>Všeminka (potok)</b>	Název HP:	<b>Kamenné opevnění zahrady RD č.p.175 v horní části obce</b>	ř.k m:	<b>2,084 (8,360)</b>
Kraj:	<b>Zlínský kraj</b>	ORP:	<b>Vizovice</b>	Obec:	<b>Všemina</b>
Odvozené průtoky [m3/s]:			Platnost pro úsek toku / kritické místo:		
<b>I. SPA</b>	<b>II. SPA</b>	<b>III. SPA</b>	<b>celá obec Všemina</b>		
Výška hladiny [nadmořská m.n.m dno = 396 ]			Čtení hlásného profilu:		
			HP C5 TR je osazen ultrazvukovým bezkontaktním <b>hladinovým čidlem</b> s automatickým přenosem naměřených údajů na server obce		
			WGS84: 49°16'55.311"N, 17°52'54.048"E		
Výška hladiny [cm dno = 0 cm]			S - JTSK: -504919,85; -1160320,70		
<b>bdělost</b>	<b>pohotovost</b>	<b>ohrožení</b>	značení provedeno vodočetnou laťí		
<b>80</b>	<b>100</b>	<b>130</b>			



Legenda:



Směr toku  
Všeminka



Hladinové čidlo HP C5 VS  
RD č.p. 175 v horní části obce



Vlastník a provozovatel stanice: obec Všemina, Všemina 162,  
763 15 Slušovice, tel.: 577 986 214

Hlášení z měření dostává a zobrazuje: informační server obce Všemina, která je dále prostřednictvím webové aplikace na svých stránkách zobrazuje občanům obce a dalším zájemcům. Varovné zprávy ze stanice dostávají: členové PK obce Všemina

Odkaz na web aplikaci: [slusovicko.povodnoveplany.cz](http://slusovicko.povodnoveplany.cz)

Pozorování a hlášení za povodní: hlídku určuje předseda PK z řad JPO, JSDH, která předává hlášení na OÚ Všemina

Skutečnost ovlivňující měření hlásí na: OÚ Všemina

Překročení směrodatných stavů SPA hlásí na: OÚ Všemina, ORP Vizovice

a dále obcím: Dešná, Neubuz, městu Slušovice, HZS Zlín, ČHMÚ Brno, Správě VT povodí Moravy - dispečink Brno